

MON PARCOURS ÉCONOMIES D'ÉNERGIE POUR DES ENTREPRISES PLUS COMPÉTITIVES

Webinaire CPME – 29 avril 2026

MON PARCOURS ÉCONOMIES D'ÉNERGIE EN RÉSUMÉ

Mon parcours économies d'énergie (CEE PACTE Entreprises)

Sur la période 2025-2028

- Programme financé par les CEE – 122 M€
- 2 objectifs ambitieux : mobiliser **40 000 entreprises** et réaliser **10 000 diagnostics**.
- TPE et PME des secteurs industriels et tertiaires privés (ETI depuis février 2026)

Renforcer l'efficacité énergétique et accélérer la décarbonation des entreprises pour améliorer la performance environnementale et la compétitivité du tissu économique français.

3 leviers pour accompagner les entreprises



Un **réseau de conseillers de proximité** pour informer, conseiller et accompagner gratuitement l'entreprise en fonction de ses besoins et tout au long de sa démarche d'efficacité énergétique.



Des **dispositifs d'accompagnement** pour faire un état des lieux et des aides financières pour passer à l'action.



Un **écosystème numérique pour les entreprises et les conseillers**. Suivre et estimer les économies d'énergie potentielles, obtenir des scénarios d'action.

Les TPE et PME remontent de nombreux freins à la réalisation d'actions d'efficacité énergétique.

Coût de la mise en œuvre des rénovations énergétiques

Complexité et manque de lisibilité des dispositifs et des acteurs

Manque de temps et de ressources humaines

“ Accélérez vos économies d'énergie

Mon parcours économies d'énergie :
le Guichet unique pour les TPE/PME, avec un conseiller
dédié et un accompagnement gratuit à chaque étape,
pour réduire leurs consommations d'énergie et
décarboner leurs activités.

Agir maintenant, c'est gagner en
performance, en crédibilité et en
résilience.



LIMITER LES COÛTS
ENERGETIQUES



MAITRISER VOS
CONSOMMATIONS



ANTICIPER LES EVOLUTIONS
RÉGLEMENTAIRES



RENFORCER VOTRE
COMPÉTITIVITÉ

UN PARCOURS PERSONNALISÉ POUR GUIDER L'ENTREPRISE DANS SES ÉCONOMIES D'ÉNERGIE



Un réseau de
conseillers

Un **guichet d'accueil unique**, de proximité pour diffuser informations et conseils neutres, personnalisés et gratuits.

- + lisibilité de l'offre et des aides disponibles
- + d'actions impactantes
- de temps passé



Dispositifs d'aide

Réaliser un **état des lieux** de ses consommations d'énergie et/ou émissions de GES

Définir un **plan d'action**

Construire sa stratégie de décarbonation

- + dépenses à impact
- + vision long terme



Un écosystème
numérique

Encourager l'**autonomisation** des entreprises dans le suivi de leur consommation énergétique

Promouvoir des **actions sectorielles**

Faciliter l'identification d'actions d'efficacité à mettre en place

- + parcours complet
- + suivi qualité
- + lutte contre la fraude

Le réseau des conseillers économies d'énergie

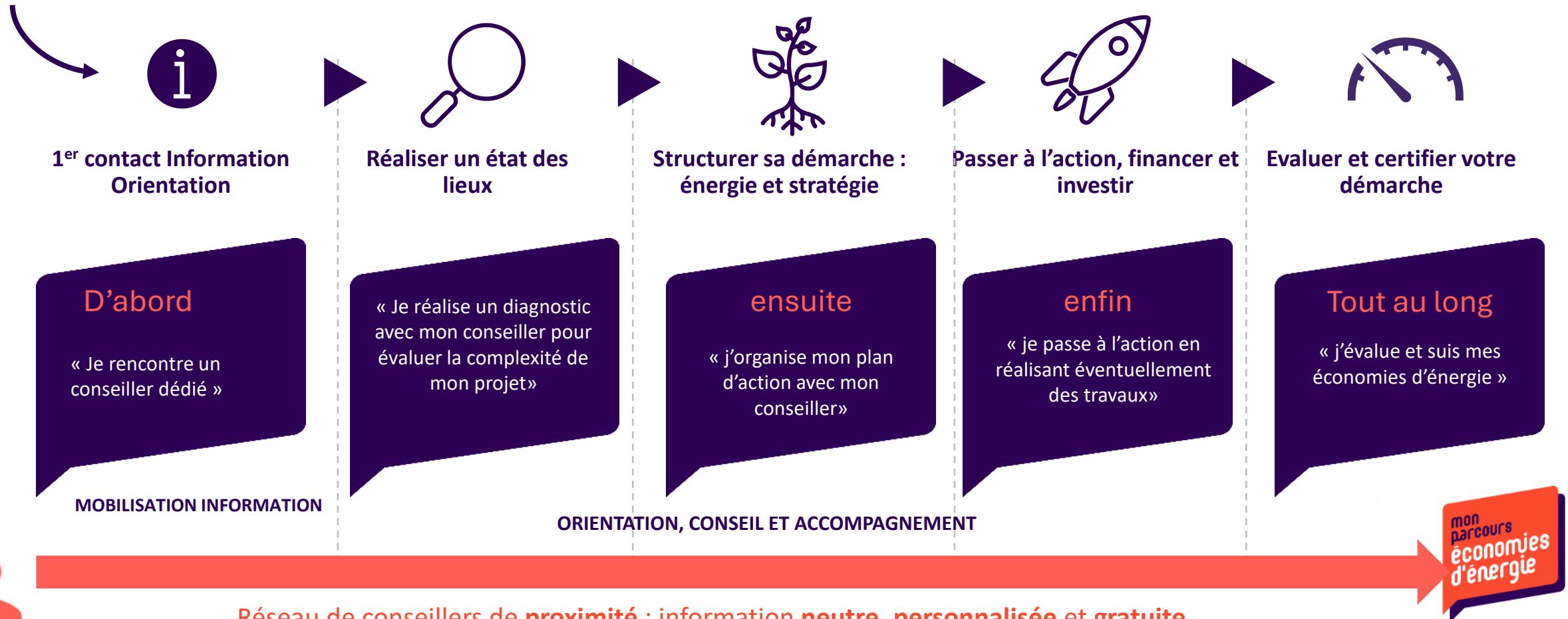


Un réseau de proximité
pour une information
neutre, personnalisée et
gratuite.

UN ACCOMPAGNEMENT PERSONNALISÉ À CHAQUE ÉTAPE

Un réseau de conseillers de proximité qui informent et orientent gratuitement l'entreprise en fonction de son besoin et de son stade de maturité sur la transition énergétique.

TPE, PME secteurs
tertiaire et industriel
privés



Réseau de conseillers de proximité : information neutre, personnalisée et gratuite.

Les missions du conseiller Mon parcours économies d'énergie.

Impulser une dynamique territoriale, mobiliser les filières et les entreprises
→ Prospecter à l'échelle territoriale pour réussir à **mobiliser un maximum d'entreprises.**

**Mobiliser/
sensibiliser**

Centraliser et rendre accessible des informations relatives à l'efficacité énergétique et aux économies d'énergie. **Répondre** aux interrogations des entreprises sur les **solutions techniques, les aides financières, les réglementations existantes, etc.**
→ **Les inciter à ouvrir une réflexion globale d'économies d'énergie.**

Apporter un conseil **personnalisé, neutre et adapté** à l'entreprise ou à son représentant. Objectifs :

- **évaluer la complexité du projet,**
- situer l'entreprise
- et l'aider à **faire un choix de trajectoire personnalisée.**

Conseiller

Informier

→ Offrir un **accompagnement / un suivi complet** de l'entreprise dans la réalisation de son projet (**avant et après travaux**) - en complément / appui des actions de prestataires experts (sans se substituer à un bureau d'études).

**Accompagner /
suivre**

LE RÉSEAU DES CONSEILLERS MON PARCOURS ÉCONOMIES D'ÉNERGIE

Structures / conseillers inscrits sur la plateforme MP2E à fin mars 2026



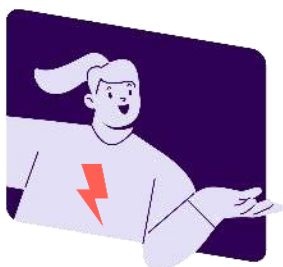
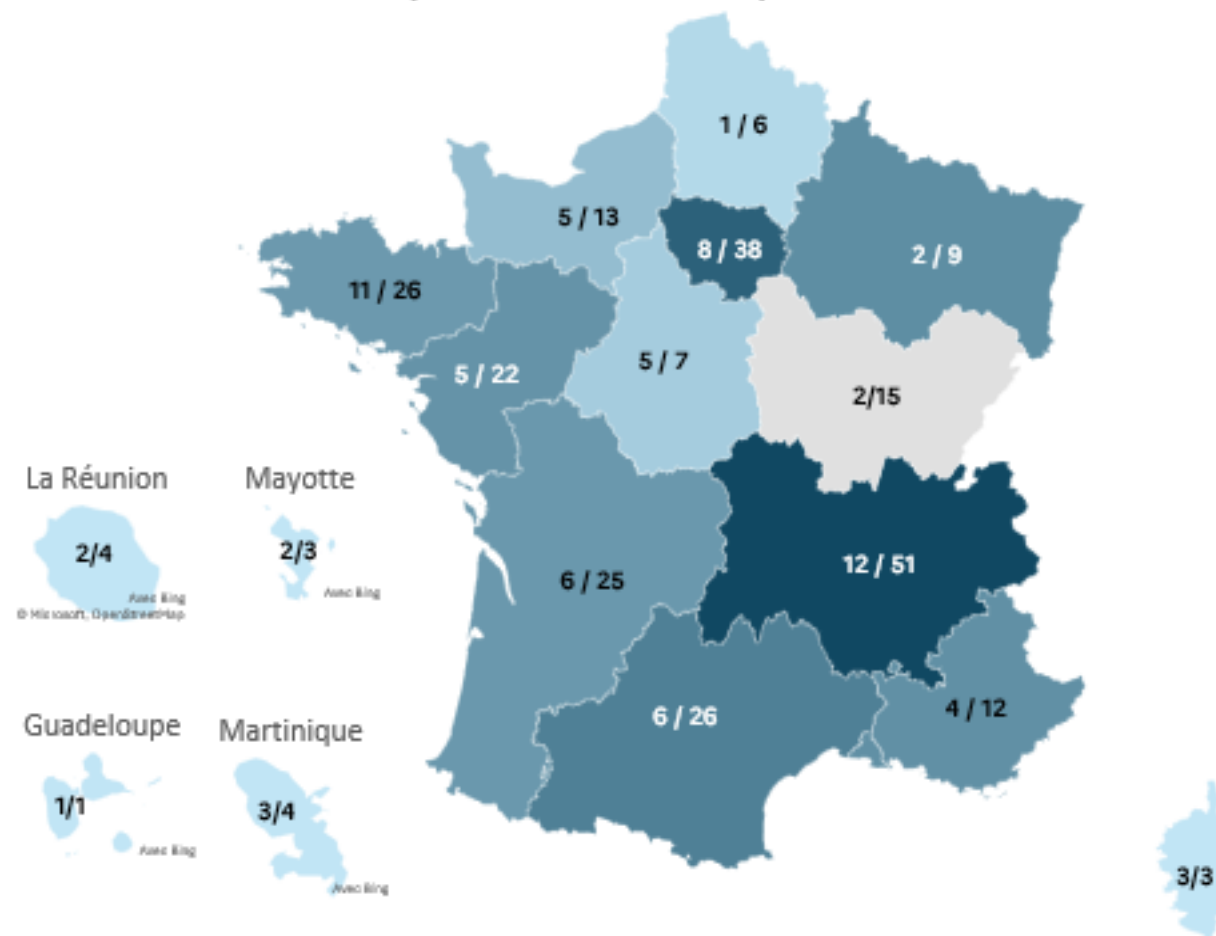
Aujourd'hui plus de 90 structures relai engagées soit plus de 250 **conseillers formés et outillés** :

- ✓ Chambres consulaires CCI / CMA
- ✓ Associations hors ALEC
- ✓ ALEC
- ✓ Autres (syndicats, coopératives, etc.)



L'annuaire réseau :

<https://monparcourseconomiesdenergie.ademe.fr/>



“

Où que vous soyez, il y aura toujours une structure relai pour vous orienter et vous conseiller dans votre démarche de décarbonation et/ou d'efficacité énergétique

”

Mon parcours économies d'énergies

Chargés de déploiement territorial

Sébastien ATHANE
Normandie + Hauts-de-France (Amiens)
sebastien.athane@ademe.fr



Manon LEJOLIVET
Île-de-France (Courbevoie)
manon.lejolivet@ademe.fr



Anthony LUX
Grand Est + BFC (Besançon)
anthony.lux@ademe.fr



Victoire LABBE
Inter-DROM
(Le Port – La Réunion)
victoire.labbe@ademe.fr



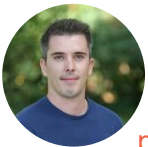
Katline TRAVERS-ROBIN
Bretagne +
Pays de la Loire (Rennes)
katline.traversrobin@ademe.fr



Julien CADOREL
Centre-Val-de-Loire
(Orléans)
julien.cadorel@ademe.fr



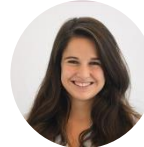
Paul DEVIEILLETTOILE
Nouvelle-Aquitaine
(Bordeaux)
paul.devieilletoile@ademe.fr



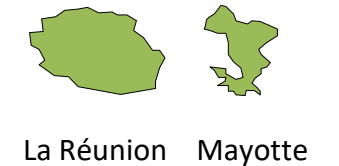
Mélanie SIDOS
Occitanie (Montpellier)
melanie.sidos@ademe.fr



Camille SITZ
Auvergne-
Rhône-Alpes (Lyon)
camille.sitz@ademe.fr



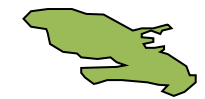
Gaëtan QUARESMA
PACA – Corse
(Marseille)
gaetan.quaresma@ademe.fr



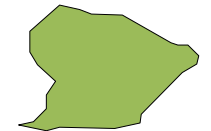
La Réunion Mayotte



Guadeloupe



Martinique



Guyane + Saint-Pierre-et-Miquelon

Focus sur les dispositifs d'aides

Rappel : Les conseillers ont la capacité d'orienter les entreprises vers les dispositifs nationaux et régionaux financés ou non dans la cadre de ce programme.



Mon parcours économies d'énergie finance certaines études pour vous accompagner à toutes les étapes de votre démarche de transition énergétique et/ou de décarbonation.

Les dispositifs
d'aides pour faire un
diagnostic et
préparer **un 1er plan
d'action**

1 Le conseiller « Mon parcours économies d'énergie » pourra dans un premier temps réaliser :

Un pré-diagnostic « énergie »

Une analyse préalable (ou pré-diagnostic) dont l'objectif est de dresser une première évaluation des gisements d'économies d'énergie envisageables sur les différents postes énergétiques.

réalisé par le conseiller énergie

Un pré-diagnostic « multi-flux »

Un accompagnement personnalisé pour mieux maîtriser ses consommations d'énergie, d'eau, de matières premières et déchets, avec un retour sur investissement rapide. (TPE < 20 salariés)

réalisé par le conseiller énergie

2 En fonction de la complexité du projet, vous accompagner dans la mobilisation des dispositifs :

Diag Perf'immo

Réaliser l'audit énergétique de son bâti tertiaire et répondre aux objectifs du décret tertiaire.

TPE / PME avec des bâtiments tertiaires
subvention de **50 % (plafond à 8500 € /site)**
RAC* entreprise variable selon la complexité du site
(4 sites max /entreprise)

Audit énergétique volontaire en industrie

Identification des dépenses énergétiques (site, atelier ou process)

TPE / PME secteur industriel
subvention de **70 %** ou **80 %** selon
la taille de l'entreprise

Diag Éco-flux

Réduire les pertes en énergie, eau, déchets, et matière ; et faire des économies

PME (> 20 salariés)/ETI
subvention de **50 %**
RAC* entreprise **3 000 € HT**

Diag Décarbon'action

Réaliser un 1^{er} bilan de gaz à effet de serre complet (scope 1 à 3) et définir un premier plan d'action

TPE/PME/ETI
subvention de **40 %**
RAC* entreprise
6 000 € HT

Les dispositifs d'aides pour passer à l'action

3 Suite aux diagnostics et premières pistes d'actions, Mon parcours économies d'énergie vous **soutient dans le passage à l'action.**

ACT Pas à Pas

Construire une stratégie Climat pertinente, opérationnelle et alignée avec les accords de Paris. L'entreprise est accompagnée étape par étape dans la construction de son plan de transition.

(TPE)/PME/ETI
subvention de **50 % à 80%**
en fonction de la taille d'entreprise
Assiette éligible max : **30 000 euros**

ACT Évaluation

permet d'évaluer les objectifs de décarbonation et le plan de transition de l'entreprise au regard des Accords de Paris.

(TPE)/PME/ETI
subvention de **50 % à 80%**
En fonction de la taille d'entreprise
Assiette éligible max : **5000€**

Aide financière à l'ingénierie (Booster)

permet aux TPE/PME d'être accompagnées dans l'atteinte des objectifs du décret tertiaire à minima de 2030 (*réaliser la rénovation énergétique de vos bâtiments d'activité tertiaire*).

Le taux de financement jusqu'à **80 %** de la prestation d'AMO ou de MOE.

L'écosystème numérique



Faciliter le suivi de vos
consommations énergétiques,
Identifier des actions
impactantes en termes
d'économies d'énergie

SITE VITRINE



- Annuaire des conseillers
- Redirection TEE

<https://monparcourséconomiesdenergie.ademe.fr/>

BAISSE LES WATTS

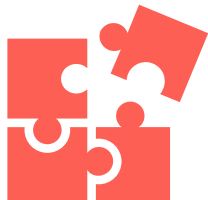


- Fiches filières
- Suivi consommations
- Plans d'actions
- **Autonomiser l'entreprise**

OUTILS CONSEILLER



- Reporting (suivi objectifs contrats d'engagement)
- Suivi entreprise
- Historique



- **Suivi** programme : reporting, tableaux de bord
- **Contrôle qualité** (conseillers, entreprises, actions, dispositifs...)
- **Massification** & plans d'actions **sectoriels** vs besoins non répondus
- **Lutte contre la fraude**
- **Capitalisation** et **harmonisation** avec les historiques et outils existants



La mise en place d'indicateurs de suivi des consommations permet en moyenne un gain de 1000 euros/an.

(source : données TPE gagnantes à tous les coûts)



Exemples de parcours



Type entreprise : TPE
Secteur activité : Boulangerie
Nb salariés : 5

Facture NRJ : **23 300 € HT/an**
Facture NRJ moyenne par
établissement **13 300 € HT/an**
(année 2023)

L'énergie représente le 2^{ème}
poste de coûts le plus
important derrière l'achat de
matière première

i **1er contact :
Information**

Rencontre avec un conseiller économies
d'énergie sur mon territoire.
1er échange pour explorer mon besoin et
caractériser la complexité de mon
projet.

Réaliser un état des lieux Pré-diag multi flux

Sur les conseils et avec
l'appui de mon
conseiller nous
réalisons un « **pré-
diagnostic multi-flux** »

Les principales recommandations :

- ✓ Changement de four de cuisson
- ✓ Augmenter l'utilisation des heures creuses
- ✓ Maintenance : Mettre en place une routine de
dépoussiérage sur groupe froid
- ✓ Eclairage Fournil : Remplacer par des LED /
Eclairage vitrine : Installer ruban led étanche (vs
néons)
- ✓ Remplacer les feux aux gaz par plaques à
induction

➔ Mise en place d'un suivi des consos sur la
plateforme Baisse les Watts

**“ J'ai pu réduire mes
consommations d'énergie
de 20% avec Mon parcours
économies d'énergie. Les conseils
personnalisés et le suivi régulier
m'ont permis de réaliser
des économies significatives
tout en améliorant mon impact
environnemental.**

Evaluer la démarche

Suivi à 12 mois

Suivi à 6 mois



Type entreprise : PME
Secteur activité : Clinique
privée santé

Objectifs :

- Inscrire son entreprise dans une trajectoire conforme aux objectifs du Décret Tertiaire
 - réaliser des économies (exploitant)
- Valoriser le bâtiment (SCI)

Surface 4000 m²
Bâtiment construit année 70
Extension année 90

2018

Volonté de l'équipe dirigeante en place de réaliser quelques travaux d'embellissement de la clinique.

2022

Changement de direction. STOP les travaux d'embellissement pour mettre en place une réflexion plus globale : « **le bien être du patient et du personnel passe aussi par un travail sur le confort du bâtiment** ».

- Remplacement des menuiseries (triple vitrage)
- Isolation toiture



Réaliser un état des lieux

Diag Perf'Immo

Réalisation d'un diagnostic Perf'Immo auprès de BPI France (et BE référencé)

Exemples des principales recommandations :

- Isolation par l'extérieur (2026),
- Remplacement des dernières fenêtres non rénovées (2025),
- Installation d'une PAC air / eau (2050)
- Travail sur centrale de traitement de l'air
- Mise en place d'un suivi des consommations énergétiques (demain)
- Remplacement des menuiseries (en 2050)

Le diagnostic a permis de confirmer le fait que nous étions dans une démarche saine et efficace. Il nous a également apporté beaucoup de crédibilité auprès des banques.

Une réduction drastique de nos consos, nous sommes déjà sur la trajectoire de 2040.

Référence 2016

🔌 328 kWh/m²/an
🌡️ 43 kg eq. CO₂/m²/an

2025

📈 🔌 245 kWh/m²/an
📈 🌡️ 28 kg eq. CO₂/m²/an

objectif DEET 2030 :
265 kWh/m²/an

Témoignage

Société SADAC CYRANIE

Maulévrier (49)

Intervention de

Mme Isabelle AMPROU

Responsable Qualité, RSE et Innovation chez
SADAC - CYRANIE



cyranie
NOURRIR
AVEC PLAISIR

mon
parcours
économies
d'énergie

Cyranie – Nourrir avec plaisir

- Une PME française et familiale
- Basée à Maulévrier (49)
- 30 ans d'expérience
- Fabrication d'aliments spécialisés pour les établissements médico-sociaux
- Certification FSSC 22000 garantissant la qualité et sécurité des aliments
- Labellisation PME+



Entreprise SADAC CYRANIE

Type entreprise : PME
industrielle de 35 salariés

2023

Pré diagnostic Énergétique

Niv 1 réalisé avec un
conseiller ORACE

Fin 2023

Diag Décarbonation

réalisation d'un Bilan de gaz
à effet de serre complet
scope 1, 2 et 3

2024-2025

Fresque du climat :

sensibilisation du
personnel

Labellisation PME+

: structuration
démarche RSE



2025

**Audit Énergétique et étude
d'opportunité** d'évolution
du mix énergétique

Recommandations :

- Installation d'éclairages LED avec détection de mouvement
- **Optimisation des réglages du compresseur**
- **Isolation complète de la tuyauterie.**
- Installation centrale photovoltaïque
- Principaux postes d'émission
- Quantification des émissions liées aux énergies.

Contexte 2025:

Facture énergétique globale :
~ 76 000 euros

Consommation globale site :
~ 420 kWh

Les poste les plus consommateurs :

- 65% les utilités
- 14% chauffage
- 11% process
- 5% Éclairage

Entreprise SADAC CYRANIE

Type entreprise : PME
industrielle de 35 salariés

2023

Pré diagnostic Énergétique

Niv 1 réalisé avec un
conseiller ORACE

Fin 2023

Diag Décarbonation

réalisation d'un Bilan de gaz
à effet de serre complet
scope 1, 2 et 3

2024-2025

Fresque du climat :

sensibilisation du
personnel

Labellisation PME+

: structuration
démarche RSE



2025

Audit Énergétique et étude d'opportunité d'évolution du mix énergétique

Recommandations (analyse multicritère)

:

- **Eclairage LED**

Investissement : 18 k€
Gain annuel estimé :
4 k€ (TRB - 9,6 ans)

- **Revoir les puissances souscrites**

- **Réduction du talon de gaz**

- **Installation centrale photovoltaïque**

Investissement : 160 k€
Gain annuel estimé :
15,3 k€ (TRB - 10,4 ans)

- **Système d'information énergétique**

- **Audit Air comprimé**

- **Récupération de chaleur (compresseur et
groupe froid) + PAC**

Investissement : à chiffrer
Gain annuel estimé : 19,5
k€ (TRB - 2,9 ans)